

Verkkolehti elokuu 2007

Suvi Pohjola-Stenroos ELT, Dipl. ABVP (Feline), klinikoiden oper. joht.

Klinikan muutto lähestyy...

Vuoden 2007 alusta olemme rakentaneet uutta klinikkaa Lohjan keskustaan, tulevaa Prismaa vastapäätä. Remontin loppusuora on menossa ja klinikan muutto lähestyy. Tarkka muuttopäivä ei tätä kirjoittaessa ole vielä tiedossa, mutta klinikan toimintaa muutto ei haittaa. Pääosa sitä voidaan toteuttaa viikonlopun aikana.

Kiitos !

Tässä vaiheessa haluan ensiksikin kiittää asiakkaitamme kärsivällisyydestä. Olemme vuosien ajan työskennelleet pieniksi jääneissä tiloissa, joissa käytännössä on mitattu sanontaa: ”Sopu sijaa antaa”.

Samoin kiitokset kuuluvat upealle henkilökunnallemme. Ainaisessa kiireessä ja pienissä tiloissa asiat on saatu sujumaan tehokkaalla, joustavalla ja ammattimaisella yhteistoiminnalla. Välillä kesäisin tosin on jouduttu tutkimaan jo pihallakin.

Kiitokset myös kaikille yhteistyökumppaneillemme. Yhteisen tavoitteemme eteen teemme jatkossakin monipuolista työtä. Tavoitteemme on asiakkaan ja hänen lemmikkinsä vuorovaikutussuhteen hyvinvoinnin turvaaminen.

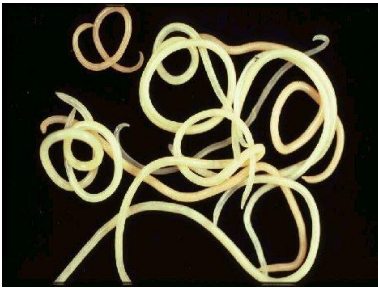
Uuden klinikan avajaisista tiedotamme erikseen ilmoituksin paikallislehdissä, klinikan kotisivuilla ja sähköpostitse asiakkaille. Syksyn aikana tulemme järjestämään eri yhteistyökumppaneiden kanssa tapahtumia, joissa esittelemme mm. uusia tuotesarjoja lemmikkien hoitoon. Jo nyt etukäteen toivotan teidät kaikki sydämellisesti tervetulleiksi uudelle klinikalle jatkamaan yhteistyötä kanssamme.

Syksyä kohti...

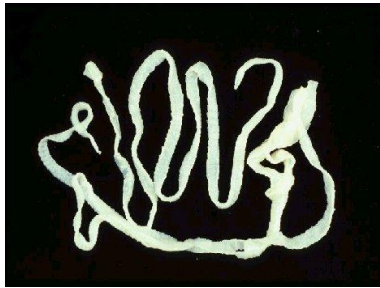
Lomakausi on hiljalleen päättymässä, lomat on pidetty ja koulut ovat alkaneet. Monessa perheessä palataan säännöllisempään aikatauluun. Perheen lemmikitkin, kissat ja koirat, ovat palanneet kaupunkiin.

Eihän teidän perheessä ole ei toivottuja vieraita

Nyt syksyllä arjen alettua olisi hyvä muistaa lemmikkien terveydenhoitoon kuuluvat loishäätölääkitykset. Lääkityksen tarkoituksena on varmistaa, ettei perheen lemmikillä ole sen omaan terveyteen tai sen perheenjäsenten terveyteen haitallisesti vaikuttavia suolistolaisia, tavallisimmin suolinkaisia tai heisimatoja.



Suolinkainen



Kapea heisimato



Leveä heisimato (Kuvat ELL Seppo Saari)

Kissojen ja koirien loishäätölääkityksiä on useanlaisia. Tarkimman tiedon lääkityksen suunnitteluksi saa tutkituttamalla lemmikin ulosteen parasiittien ja siis myös alkueläinten varalta. Ulosteen tutkimuksia tehdään klinikoillamme kissaklinikka Felinassa että Lohjan Pieneläinklinikalla.

Tutkimusta varten tarvitaan pieni määrä ulostetta, joka on kerätty vähintään kolmelta päivältä. Ei haittaa, vaikka näytteen keruuseen jäisi välipäiviä. Usean näytteen kerääminen varmentaa, että parasiitteja on varmasti todettavissa, jos niitä lemmikillä on. Kaikki suolistoparasiitit eivät aina erity ulosteeseen joka päivä.

Ulostenäyte kerätään kierrekorkkiseen purkkiin, hanskat kädessä, purkin ulkopintoja ei saa sotkea, keräämistä helpottaa esim. kertakäyttölusikka. Näyte pidetään mieluiten viileässä, sitä ei pakasteta.

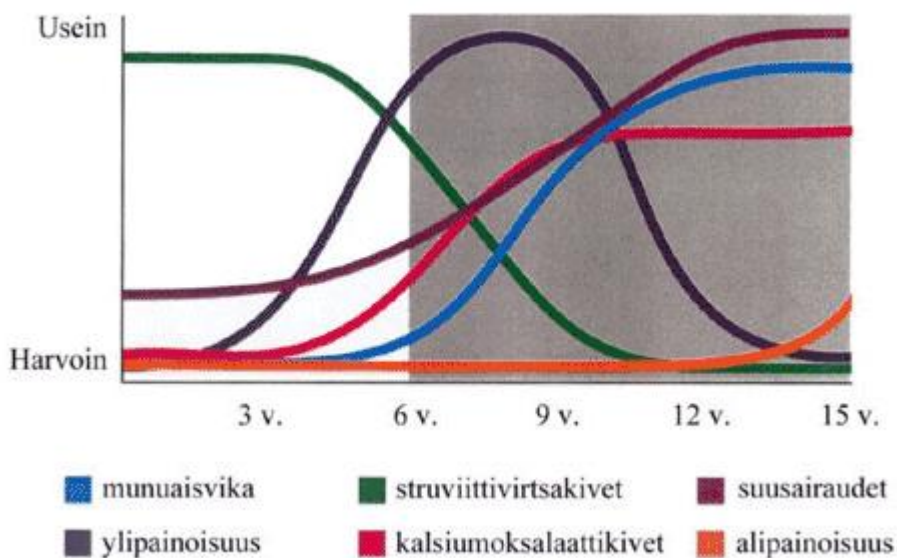
Näytteen tutkimusmaksu maksetaan näytettä klinikalle tuotaessa. Näytteen tulos vastataan tuloksen valmistuttua ja tämän jälkeen tiedetään loishäädön tarpeellisuudesta ja sopivimmasta lääkityksestä.

Terveyttä kaiken ikää, myös ruoasta

Molemmilla klinikoilla kampanjoidaan lokakuussa kastroidun/steriloidun kissan leikkauksen jälkeistä lihomista estävän ruoan puolesta yhteistyössä Berner Oy:n kanssa. Kampanjasta tiedotetaan mm. klinikoilla ja pääkaupunkiseudulla elokuussa ilmestyvässä CityLemmikki-lehdessä. Lehteä jaetaan mm klinikoillamme.

Klinikoilla on myös suunniteltu koirien ja kissojen terveydenhoito-ohjelma (taulukko lopussa), jossa eri ikäisten ja eri tavoilla elävien lemmikkien terveydenhoitotarpeet on koottu ikäryhmittäin taulukoksi. Terveys toteutuu parhaiten pienestä pitäen, pienin säännöllisin toimin. Hyvä ennaltaehkäisy on edullisinta ja vaikuttavuudeltaan tehokkainta terveydenhoitoa. Ohjelma noudattelee kansainvälisiä suosituksia. Se ottaa huomioon lemmikkien matkustamisen ja riskin saada myös sellaisia taudinaiheuttajia, jota kotimaassa ei tavata.

Kissan sairauksien esiintymisen ikäjakautuma



Kissojen terveydenhoito-ohjelma

Ikä	Perusohjelma	Erityistoimenpiteet
Pentu < 6 kk	<ul style="list-style-type: none"> ◆ Terveystarkastus ◆ FeLV/FIV testaus ◆ Ulostetutkimus parasiittien varalta tai loishäädöt ◆ Kissarutto ja flussarokotukset 8-, 12- ja 16-viikkoisena ◆ Rabies- rokotus 16- viikkoisena ◆ FeLV- rokotus 12- ja 16- viikkoisena jos ulkoilee ja riski kasvanut ◆ Sydänmatoprofylaksi, jos mukana etelänmatkoilla ◆ Punkkikontrolli lämpimänä vuoden aikana ◆ Hampaiden kotihoidon opetus ◆ Zoonoosineuvontaa ◆ Käytösneuvontaa 	<ul style="list-style-type: none"> • Sterilointi/ kastraatio 4-8 kk ikisenä • Anestesiaa edeltävä verinäyte- ja virtsanäydetutkimus • Sydänmatotutkimus 12- viikkoisena ennen ennaltaehkäisevän ohjelman alkamista jos mukana etelänmatkoilla
Aikuinen kissa 1 - 7 v.	<ul style="list-style-type: none"> ◆ Terveystarkastus vuosittain ✓ Tarpeellinen rokotusohjelma ✓ Tarpeellinen hammashoito ✓ Painokontrolli terveystarkastuksen yhteydessä ✓ Säännöllinen painoseuranta kotona ◆ Rabiesrokotus tarpeen mukaan ◆ Perusrokotukset: kissarutto- ja flunssarokotus määrävällein ◆ FeLV rokotus vuosittain jos ulkoilee ja kasvanut riski ◆ FeLV /FIV testaus jalostuskissoille ennen jalostusta, muille sairauksien tutkimisen yhteydessä ◆ Ulostetutkimukset /loishäätö vuosittain ◆ Lääkitys sydänmadon varalta tarpeen mukaan ◆ Lääkitys kirppujen ja punkkien varalta lämpimänä vuoden aikana 	<ul style="list-style-type: none"> • Perusveren kuvan tutkimus: Hkr, Leuk, Diffi, ALAT, AFOS, GLU, UREA, KREA, TP, K, Na, Cl, T 4 ja virtsanäyte vähintään kahden vuoden välein • Verenpaineen mittausta vähintään kahden vuoden välein • Rokotustiiterien tutkimus rokotusohjelman vaihtoehtona • Hammashoito tarpeen mukaan • Jalostuskissoilta sieninäyte, FeLV ja FIV, veriryhmä, ja rotukohtaisten sairaudenriskien ennaltaehkäisevät tunnistustestit • Ultraäänitutkimukset PKD ja HCM varalta
Aikuinen kissa 7 - 11 v.	<ul style="list-style-type: none"> ◆ Terveystarkastus ½ vuoden välein ✓ Painokontrolli terveystarkastuksen yhteydessä ✓ Säännöllinen painoseuranta kotona ✓ Keskustelu sopivasta ikääntyvän kissan ruokavaliosta ✓ Rokotusohjelman muutos iän ja riskikartoituksen perusteella ✓ Hammashoitotarpeen arviointi ◆ Rabiesrokotus tarpeen mukaan ◆ Kissarutto – ja flunssarokotukset – riskikartoituksen perusteella ◆ FeLV/FIV testit mahdollisen sairauden yhteydessä ◆ Ulostenäydetutkimus/loishäädöt määrävällein ◆ Sydänmadon, kirppujen ja punkkien ennaltaehkäisy ◆ Ihomuutosten varhainen tutkiminen ◆ Käytösmuutosten varhainen syyn selvittäminen 	<ul style="list-style-type: none"> ◆ Perusveren kuvan tutkimus: Hkr, Leuk, Diffi, ALAT, AFOS, GLU, UREA, KREA, TP, ionit, T 4 ja virtsanäyte vuosittain • Verenpaineen mittausta vuosittain • Rokotustiiterien tutkimus rokotusohjelman vaihtoehtona • Rinta- ja vatsaontelon seulontaröntgen muutosten varalta 2 vuoden välein • Tarpeellinen hammashoito • Sydänmatotestaus tarpeen mukaan
Seniorikissa > 11 v.	<ul style="list-style-type: none"> ◆ Terveystarkastus ½ vuoden välein ✓ Painokontrolli terveystarkastuksen yhteydessä ✓ Säännöllinen painoseuranta kotona ✓ Keskustelu sopivasta ikääntyvän kissan ruokavaliosta ✓ Kissan juomisen määrän kontrollia ✓ Rokotusohjelman muutos iän ja riskikartoituksen perusteella ✓ Hammashoitotarpeen arviointi ◆ Rabiesrokotus tarpeen mukaan ◆ Kissarutto – ja flunssarokotukset – riskikartoituksen perusteella ◆ FeLV/FIV testit mahdollisen sairauden yhteydessä ◆ Ulostenäydetutkimus/loishäädöt määrävällein ◆ Sydänmadon, kirppujen ja punkkien ennaltaehkäisy ◆ Ihomuutosten varhainen tutkiminen ◆ Käytösmuutosten varhainen syyn selvittäminen 	<ul style="list-style-type: none"> • Perusveren kuvan tutkimus: Hkr, Leuk, Diffi, ALAT, AFOS, GLU, UREA, KREA, TP, ionit, T 4 ja virtsanäyte vuosittain • Verenpaineen mittausta vuosittain • Rokotustiiterien tutkimus rokotusohjelman vaihtoehtona • Tarvittavien rokotusten anto kahdessa erässä kuukauden välein • Rinta- ja vatsaontelon seulontaröntgen muutosten varalta vuosittain • Tarpeellinen hammashoito • Sydänmatotestaus tarpeen mukaan

Koirien terveydenhoito-ohjelma

Ikä	Perusohjelma	Erityistoimenpiteet
Pentu < 1 v.	<ul style="list-style-type: none"> • terveystarkastus • Nelosrokotus (penikkatauti, tarttuva maksatulehdus, parvo, kennelyskä) (9-) 12- ja 16-viikkoisena • raivotautirokotus 16-viikkoisena • ulostenäyte sisäloisten tutkimiseksi -> loishäätö tarpeen mukaan • ulkoloisten ennaltaehkäisy vuodenajan/matkustelun mukaan • yksilöity neuvonta; ruokinta, käyttäytyminen, zoonoosit, kotihoito (mm. turkin hoito, kynsien leikkaus, korvien puhdistus, hampaiden puhdistus) 	<ul style="list-style-type: none"> • tunnistusmerkintä (mikrosiru/tatuointi) • kuulotutkimus • veriparasiittien/sydänmadon testaus -> hoito / ennaltaehkäisy tarvittaessa
Nuori koira 1 – 3 v.	<ul style="list-style-type: none"> • terveystarkastus vuosittain • painokontrolli terveystarkastuksessa -> tarvittaessa aloitetaan painonseuranta -ohjelma • hammassairauksien tarkastus terveystarkastuksessa -> hoito tarvittaessa • rokotukset rokotusohjelman mukaisesti • ulostenäyte sisäloisten tutkimiseksi -> loishäätö tarvittaessa vuosittain • ulkoloisten ennaltaehkäisy vuodenajan/matkustelun mukaan 	<ul style="list-style-type: none"> • veriparasiittien/sydänmadon testaus -> hoito / ennaltaehkäisy tarvittaessa • sterilointi / kastraatio • anestesiaa edeltävä veri- ja virtsanäytetutkimus • aikuisen koiran diagnostisia testejä; mm. perusverenkuva, virtsanäyte, verenpaineen mittausta, röntgentutkimus (rinta- ja vatsaontelo), ultraäänitutkimus (perustuu vuosittaisessa terveystarkastuksessa tehtyihin havaintoihin) • jalostuskoirien rotukohtaisia tutkimuksia/testejä
Aikuinen koira 4 - 6 v.	<ul style="list-style-type: none"> • terveystarkastus 6 kk - 1 v. välein • painokontrolli terveystarkastuksessa -> tarvittaessa aloitetaan painonseuranta -ohjelma • hammassairauksien tarkastus terveystarkastuksessa -> hoito tarvittaessa • rokotukset rokotusohjelman mukaisesti • ulostenäyte sisäloisten tutkimiseksi -> loishäätö tarvittaessa vuosittain • ulkoloisten ennaltaehkäisy vuodenajan/matkustelun mukaan • ennaltaehkäisevä hammashoito (hammaskiven poisto) vuosittain 	<ul style="list-style-type: none"> • veriparasiittien/sydänmadon testaus -> hoito / ennaltaehkäisy tarvittaessa • aikuisen koiran diagnostisia testejä; perusverenkuva, virtsanäyte, röntgentutkimus (rinta- ja vatsaontelo), ultraäänitutkimus muutosten varalta vähintään kahden vuoden välein
Aikuinen / Seniori 7 – 9 v.	<ul style="list-style-type: none"> • seniorikoiran terveystarkastus 6 kk - 1 vuoden välein • painokontrolli terveystarkastuksessa -> tarvittaessa aloitetaan painonseuranta -ohjelma • hammassairauksien tarkastus terveystarkastuksessa -> hoito tarvittaessa • rokotukset rokotusohjelman mukaisesti • ulostenäyte sisäloisten tutkimiseksi -> loishäätö tarpeen mukaan vuosittain • ulkoloisten ennaltaehkäisy vuodenajan/matkustelun mukaan • ennaltaehkäisevä hammashoito (hammaskiven poisto) vuosittain • mahdollisesti kehittyneen nivelrikon selvittäminen • yksilöity neuvonta mm. seniorikoiran ruokavaliosta 	<ul style="list-style-type: none"> • veriparasiittien/sydänmadon testaus -> hoito / ennaltaehkäisy tarvittaessa • seniori koiran diagnostisia testejä; perusverenkuva, kilpirauhasarvo, virtsanäyte, röntgentutkimus (rinta- ja vatsaontelo), ultraäänitutkimus muutosten varalta vuosittain • sydämen EKG- tai ultraäänitutkimus (perustuu terveystarkastukseen)
Seniori > 9 v.	<ul style="list-style-type: none"> • seniorikoiran terveystarkastus 6kk vuoden välein • painokontrolli terveystarkastuksessa -> tarvittaessa aloitetaan painonseuranta -ohjelma • hammassairauksien tarkastus terveystarkastuksessa -> hoito tarpeen mukaan • rokotukset rokotusohjelman mukaisesti • ulostenäyte sisäloisten tutkimiseksi -> loishäätö tarpeen mukaan vuosittain • ulkoloisten ennaltaehkäisy vuodenajan / matkustelun mukaan • ennaltaehkäisevä hammashoito (hammaskiven poisto) vuosittain • mahdollisesti kehittyneen nivelrikon selvittäminen • sydämen EKG- tai ultraäänitutkimus 	<ul style="list-style-type: none"> • veriparasiittien / sydänmadon testaus -> hoito / ennaltaehkäisy tarvittaessa • seniori koiran diagnostisia testejä; perusverenkuva, kilpirauhasarvo, virtsanäyte, verenpaineen mittausta, röntgentutkimus (rinta- ja vatsaontelo), ultraäänitutkimus, silmänpaineen mittausta muutosten varalta

Koirien ikä verrattuna ihmisen ikään

Koiran ikä	Paino				
	< 9 kg	9 – 23 kg	23 – 40 kg	> 40 kg	
5 v.	36	38	40	42	aikuinen
6 v.	40	42	45	49	aikuinen/seniori
7 v.	44	47	50	56	
8 v.	48	51	55	64	
9 v.	52	56	61	71	
10 v.	56	60	66	78	seniori
11 v.	60	65	72	86	
12 v.	64	69	77	93	
13 v.	68	74	82	101	
14 v.	72	78	88	108	
15 v.	76	83	93	115	
16 v.	80	87	99	123	